

葉の花



第 17 号

【発行日】

平成 30 年 4 月 21 日

【発行所】

一般社団法人千葉県
訪問看護ステーション
協会

【発行責任者】

権平くみ子

INDEX

- 会長より・協会ロゴマークについて-----1
- 研修会報告-----2～3
- 各地区部会より-----4～10
千葉市地区、東葛北部地区、東葛南部地区、香取・海匝地区、
印旛・山武地区、夷隅・長生地区、安房・君津地区
- 編集後記-----11

表紙の写真・・・行徳野鳥観察舎(市川市) 訪問看護ステーションゆうこう 泉山明美

こんにちは、桜の花吹雪から青葉の風が心地よい季節になりました。

さて、当協会が、一般社団法人 千葉県訪問看護ステーション協会に移行して1年が過ぎました。会員も215ステーション（平成30年4月現在）となりました。これもひとえに会員皆様のご理解ご協力のたまものと思っております。感謝申し上げます。

今の日本は、世界でも類のない高齢社会で、それに伴う社会環境の変化として、地域差を伴う高齢化の進展やマクロの急速な少子高齢化、伸び続ける社会保障費など、また人々のケアニーズの変化も多様化しています。それをふまえ平成30年度介護報酬・診療報酬の同時改定がありました。地域包括ケアシステムの構築と医療機能の分化・強化・連携の推進を基本方針として、質の高い在宅医療・訪問看護の確保の視点での報酬改定でした。訪問看護師の役割と必要性を改めて感じさせられました。

皆さんも日々の訪問で「後期高齢者が多い。高齢者世帯は当たり前。高齢者の単独世帯は珍しくない。看取りの方も多し。住み慣れた家で最期まで過ごしたい」など高齢社会を身近に感じていると思います。私たちは住み慣れた地域で安心して最期まで療養生活を送れるよう、多様な職種と連携しケアを行っています。大変です。

でも、見方を変えれば、なんと素晴らしい、やりがいのある仕事だと思いませんか？人と関わることは楽しく感謝ももらえる。素晴らしい職だと思いませんか？それに「職は人を作る」と言います。看護職は魅力のある職です。

私は、前向きに仕事に向かうことが、人生を楽しむことに繋がると思います。皆さん楽しもうじゃありませんか。

最後に、当協会の会員が増え、会のさらなる飛躍を目指していこうと思っています。どうぞよろしくお願ひ致します。

協会のロゴマークが決まりました！

協会の法人化に伴い、協会のシンボルとしてロゴマークを会員の皆様から募集いたしました。たくさんのご応募ありがとうございました。理事会での厳正なる選考の結果、まくなり訪問看護ステーション（千葉市）所長の佐藤富子さんの作品に決定いたしました。協会の発展とともに、皆様に愛されるマークになることと期待しています。（商標登録出願中です。）



制作者の佐藤さんより一言

「自転車や車で、利用者さんへうかがっている訪問看護。たくさんの人たちの点がつながって利用者さんをやさしく囲んでいます。」

協会の新体制として教育部会を立ち上げ、様々な研修会を企画いたしました（教育部会：木所、高橋、佐藤、上野、福島）

高齢者と漢方薬（講演会1）・・・5月20日

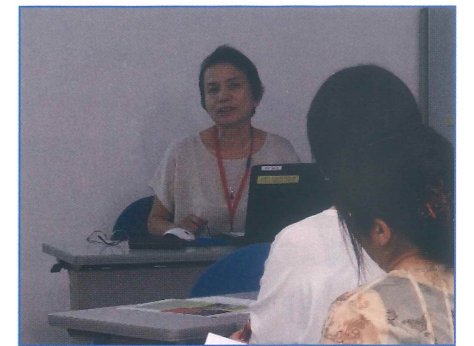
「高齢者に補剤として用いられる漢方薬についての基礎知識を学ぶ」を目的に、平成29年（土）に、千葉中央メディカルセンター和漢診療科医師の地野充時先生をお招きし、講演会を開催しました。

『西洋医学と東洋医学の違い』、『和漢診療とは』、『漢方医療の基礎知識』など、高齢社会における補剤の役割について学ぶことができたと思います。

先輩管理者に学ぶ～管理者の醍醐味とは～（管理者研修会）・・・7月29日（土）

「訪問看護制度の疑問が解決できる」、「管理者のモチベーションが維持できる」を目的に、に、まくなり訪問看護ステーションの長谷川芳代先生のご講演とグループワークを実施しました。

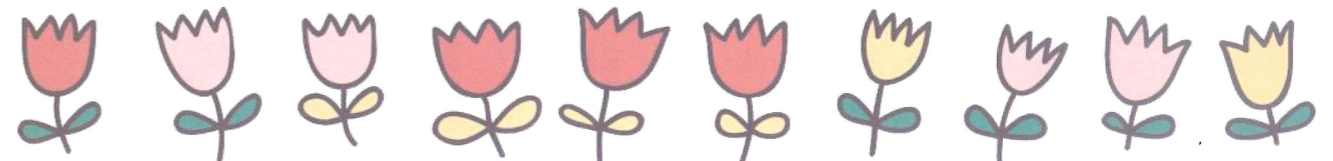
長谷川先生の講演で、今までの経験から『管理者の役割』や『間違えやすい制度について』を学ぶことが出来ました。さらに6～7名のグループに分かれ「あなたの目指す管理者とは？」をテーマにグループワークを行いました。経験の差はあるもののそれぞれが自分なりの管理者像を描くことができ、管理者同士の連携が図れました。



「平穏死」～在宅におけるターミナルケアを考える～（講演会2）・・・10月7日（土）

『平穏死』の理解を深めようと特別養護老人ホーム芦花ホームの石飛幸三先生をお招きして、講演会を開催しました。

芦花ホームでの多くの看取りの実践、ターミナルケアの実践をうかがうことができました。「生に寄り添い、死に思いをはせる」とはどういうことか、また超高齢社会の中で、私たちが死と向き合う生き方を真剣に考えることの重要性について示唆を得ました。ホームのスタッフが積極的なケアをしている姿はとても素敵でした。私たちも医療従事者として、今一度死生観について考える機会となりました。そして訪問看護師としてやれることはたくさんあると実感した講演会でした。



地域で暮らす重度障害者（講演会3）・・・平成30年2月10日（土）



同日開催の事例報告会のテーマに合わせて、デュシェンヌ型筋ジストロフィー当事者である黒田良孝先生に貴重な講演をいただきました。黒田先生は、グループホームで重度訪問介護のサービスを利用しながら地域の中で暮らしていらっしゃいます。車椅子であっても、人工呼吸器を装着していてもそれが地域で暮らすことへの妨げになるものではあってはならない、先生の講演を聞いていて強くそう思いました。訪問看護師としてできることを果たしながら、障害を持った利用者が一歩踏み出せるように支援していきたいと、考えさせられた講演でした。

事例報告会・・・平成30年2月10日（土）

8回目となり恒例となっている事例報告会を開催いたしました。今回のテーマは、『難病』ということで、7ステーションからの発表をいただきました。総評の千葉大学大学院看護学研究科訪問看護学教育研究分野 准教授の辻村真由子先生からも高評価をいただきました。今後は病院の看護師や看護学生、また他職種にも伝えていけたら訪問看護の普及にも繋がるのでは、との意見もいただいています。

発表担当ステーション及び演題（発表者の皆さま、ありがとうございました）

- ①香取・海浜地区・・・楽天堂訪問看護ステーション
「食事を楽しくしている ALS 利用者との関わりについて」～例え声を失っても食事がしたい～
- ②東葛北部地区・・・訪問看護ステーションあおぞら
「18トリソミーの児の受け入れから在宅での看護・早期療育」
- ③東葛南部地区・・・つばさ訪問看護ステーション
「難病施設への訪問看護と社会資源の活用」
- ④安房・君津地区・・・まごころ訪問看護ステーション
「その人らしく暮らす」を目指した援助について
- ⑤印旛・山武地区・・・フレンズ印旛訪問看護ステーション
「全身性エリテマトーデスにより全身症状を起こしている A さんへの在宅サービスの実践」
- ⑥千葉市地区・・・なごみの陽訪問看護ステーション
「ALS 療養者の排泄様式変更と自尊心についての考察」～トイレは、生きる意欲～
- ⑦夷隅・長生・市原地区・・・ヤックス訪問看護ステーション姉崎
「ギラン・バレー症候群：寝たきり度の向上」



千葉市地区部会

それぞれが得意分野を生かして

カンナ訪問看護ステーション 所長 柴崎ゆかり
(千葉市中央区川戸町)



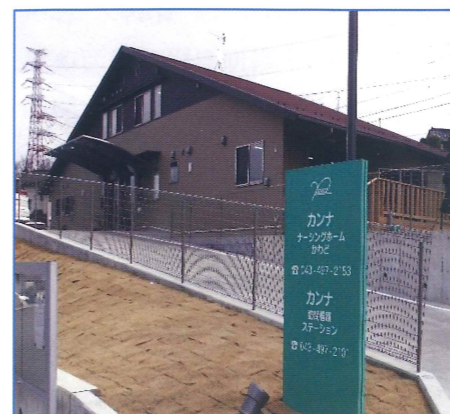
仲間がたくさんいる職場です！

- 保健師・・・2名
- 看護師・・・12名
緩和ケア認定看護師 2名
皮膚排泄ケア認定看護師 1名
アロマセラピスト 1名
- 理学療法士・・・1名
- 作業療法士・・・1名
- 言語聴覚士・・・1名
- 居宅介護支援専門員・・・2名
- 事務員・・・1名

看護師常勤換算にすると10名程度ですが、仲間がたくさんいる職場です。

訪問看護は様々な疾患や状態の方を対象とし、訪問看護師は1人で対応することを余儀なくされます。何でもオールマイティな看護師であれば問題ないのですが、職歴などから得意・不得意があるのは当然だと思います。そこで、当ステーションでは緩和ケア・皮膚排泄ケア認定看護師をはじめ、精神・小児・それぞれのリハスタッフが専門分野を受け持ったり、相談や同行訪問することで、共に考えたり問題解決につなげ、それぞれのスキルアップも目指しています。また、終末期や難病の利用者さんで、倦怠感が強くマッサージが必要であると判断した場合、アロマセラピストが中心となり訪問し、倦怠感の軽減やマッサージによる開放感から思いの表出を図ったり、また方法をご家族にもお伝えし、ご本人やご家族にも満足を得られています。アロマオイルを使用する際には医師に了解を得て行っています。そのセラピストが中心となりカンナ・アロマチームを結成し、定期的に勉強会なども開催しています。

平成30年1月から看護小規模多機能型居宅介護「カンナ・ナーシングホームかわど」を併設しました。



在宅療養を支えるためには、時々泊まれる場所の確保が必要であることは常々感じていました。そこが第2の家であり、気軽に通ってくれる場所であり、地域の方々とのコミュニケーションの場になれば高齢者の孤立も防げ、また家族の就労を妨げず自宅での介護を続けてもらえるのではないかと考えています。新しく介護職も仲間に加わりました。まだまだ悪戦苦闘しておりますが、中央区川戸の地域の方々に支えられながら、私たちの夢の実現に近づけていけるように、職員一同しっかりスクラムを組んで頑張っています。

東葛南部地区部会

南柏訪問看護ステーション

所長 杉山数穂

私たち南柏訪問看護ステーションは東葛北部地区（柏市、松戸市、我孫子市、流山市、野田市）の柏市に位置し、松戸市、流山市の一部も訪問のエリアとしています。

平成8年に開設し、今年で22年目となります。現在スタッフは看護師7人、理学療法士1人、作業療法士1人（産休中）事務職員1人の総勢10人です。そのうち3人は10年以上勤務し、在宅看護、リハビリに経験豊富なスタッフ構成となっています。



ここ最近、アロマテラピーを取り入れ始めました。癌末期で浮腫の強い方や神経難病などで循環が悪い方にアロマトリートメントを行い、精神的に不安が強い方にはほのかに香りを忍ばせ訪問し、時にはエンゼルケアにも使用をしています。様々な訪問先や環境に合わせたエアフレッシュナーを使用し良い気分転換にもなっています。利用者様にも大変好評です！

また、同一建物にデイサービスが有り、医療ニーズが高い方をこちらのデイサービスにお誘いする事も少なくありません。胃瘻の方や吸引が必要な方はもちろん、呼吸器を装着した方や脊髄損傷の方、癌末期でも事情で自宅では過ごせない方に亡くなる前日までデイサービスに来て頂き連携してお看取りをした事もあります。

デイサービスと協同で家族会や利用者様によるコンサートも開催して来ましたが、閉じこもりがちなお利用者様やご家族の方が一緒に楽しんで頂ければと思います、これからも様々な企画をしていきたいと思っています！



東葛南部地区部会

【東葛南部地区のご紹介 その1 鎌ヶ谷市】



鎌ヶ谷市は北総線、東武アーバンライン、新京成線の3線が乗り入れている新鎌ヶ谷駅を中心に、首都近郊の住宅都市として発展しています。梨の産地として有名で市内にはたくさんの梨園があります。平成30年2月1日現在の人口は109,349人。

在宅で療養生活を送っている方々を6ヶ所の訪問看護ステーションがサポートしています。

お互いに新規受け入れが困難な時には助け合い、利用者様が安心して鎌ヶ谷市で生活できるよう仲良く協力しています！



（ファイターズ鎌ヶ谷スタジアムです！）

鎌ヶ谷訪問看護、シルバーケア、初富、リコーケア、セントケア、やましな訪問看護リハビリステーション

【東葛南部地区のご紹介 その2 船橋市】

平成27年4月、ふなばし市訪問看護連絡協議会として設立し4年目を迎えようとしています。在籍ステーション数は入れ替わりはありますが設立当初と変わらず29事業所です。船橋市は在宅医療ひまわりネットワークの活動を行政と医師会等多団体が一体となり行われ、訪問看護もその一員として各委員会に所属し、地域医療の担い手として頑張っています。当連絡協議会は船橋市の委託事業として訪問看護の普及啓発研修（年2回）や訪問看護師の質の向上のため現任研修を企画実施しております。平成29年度の活動は現任研修として「呼吸器について」「肺ケア」「心不全」「エルネック」を行いました。また、多職種連携研修としてヘルパーさんや施設看護師にも声掛けを行い「漢方薬」「スキンケア」を共に学びました。医師との連携については、船橋市在宅医療支援拠点「ふなぼーと」の主催により懇親会が2地域に分かれ、病院やクリニックの医師や関係者と訪問看護師が顔合わせを行いました。訪問看護ステーションに於いては所長のみ顔の見える関係ではなく、スタッフ同士も交流し話せる場を考え、スタッフ交流会を行いました。まだまだ始まったばかりの連絡協議会ですが、各ステーションが各々役割を持ち、みんなの力で訪問看護・在宅を盛り上げていこうと日々頑張っている船橋市です。

香取・海匝地区部会

「香取・海匝地区部会では広報活動に力を入れています」

所長会の様子



所長会の様子です。研修会の内容や看護の日のイベントでどの様に訪問看護をPRするかを話し合いました。

「看護の日」のPRイベント



毎年、イオンモール銚子にて、訪問看護とは何ができるか？どんなステーションが地域にあるか？などポスターを使って、住民に広報活動をしています。

東庄町のふれあいまつり



栄養指導や脳年齢チェックなどを通じ、訪問看護の仕事や必要性を紹介しました

「サテライトのさか」昨年度オープン

匝瑳市民病院 匝瑳市訪問看護ステーションつばきの里は、「サテライトのさか」（出張所）を開設しました。訪問エリアを海岸沿いの山武市蓮沼～旭市拡大します。「訪問看護が利用者のもっと身近なれるように」をテーマに24時間の訪問看護体制と理学療法士によるリハビリを提供しています

ここです



匝瑳市訪問看護ステーション つばきの里
サテライトのさか

(旧野栄診療所：匝瑳市今泉 6491 番地 1)

TEL 0479 - 67-2115 (月～金 8:30～17:15)



印旛・山武地区部会

新加入ステーション (4)

訪問看護ステーションはな

「関わる全ての方に、笑顔と安心をお届けします」

所長 中島 照子

地域 東金市、山武市、九十九里町、大網白里市



つかだファミリークリニック訪問看護ステーション

「安心して住み慣れた地域や自宅で暮らせるよう、サービスを提供します」

管理者 林 聖子

地域 成田市、富里市、酒々井町、栄町、八街市・
印西市の一部



クランベリー訪問看護ステーション佐倉

「皆様から愛される暖かく思いやり溢れる看護を提供します。」

法人代表/所長・管理者 早瀬 絵美

地域 佐倉市全域、千葉市（花見川区、若葉区）、
八千代市、四街道市、八街市、印西市
印旛郡：酒々井町



医療法人社団 もねの里会 もねの里訪問看護ステーション

もねの里クリニックと提携しており、相談しづらい不安や悩みなどは医師にアドバイスを受けながら対応することができます。

管理者 中尾和子

地域 訪問看護ステーションを中心に半径5KM圏内。
四街道市全域、佐倉市・千葉市の一部



夷隅・長生・市原地区部会

はじめまして🍁「いすみ訪問看護ステーション」開設しました。

管理者 吉原 悦子

私たちのステーションがある「いすみ医療センター」は、昭和24年に国保国吉病院として開設し、もうすぐ70年目を迎える「地域に根ざす病院」です。現在は一般病棟・療養病棟があり介護老人保健施設シルバーハピネスを併設しています。2017年6月、医療機関の訪問看護室から訪問看護ステーションへの移行を機に地域の先生方とも今まで以上に連携をとれるよう努力しています。



急性期から在宅まで地域に根ざしたワンストップの看護が魅力です！

院内満足度ランキング

- 1位 同僚との関係が良い
(全体の89%が満足と回答)
- 2位 上司との関係が良い
(全体の78%が満足と回答)
- 3位 スタッフの質が良い
(全体の74%が満足と回答)
- 4位 他職種との関係
- 5位 シフトの調整

ひとりの患者さんとじっくり向かい合ったケアを行えるのは、地域密着型のケアミックス病院ならではの、利用者さんやご家族との深い関わりが、スタッフのやりがいにつながっています。地域の方々に信頼される看護を提供できるステーションを目標に、今日も休憩時にはにぎやかな笑い声が聞こえます。

※2017年9月実施 第三者機関によるアンケート調査より



いすみ訪問看護ステーション

(いすみ医療センター内)

- スタッフ：常勤看護師・准看護師5名/事務1名
 - 住所：千葉県いすみ市苧谷1,177
- 千葉県の南東部に位置し、温暖な気候と海あり山ありの豊かな自然に囲まれ、四季を感じながら日々車を走らせています。なんだかのんびりしたいときにふら〜っといかげでしょうか？ステーションの窓越しには、これから芽吹いてくる桜🌸の花道が楽しみです。

安房・君津地区部会

新しい訪問看護ステーションが仲間入りしました！

安房・君津地区の加入ステーションが19となりました。

「訪問看護ステーション わくわく」

所長 門屋 千鶴

「訪問看護ステーション わくわく」は、平成29年4月1日に富津市大堀に居宅介護支援事業所とともに開設させていただきました。これまで富津市には、民間のステーションが一つもなかったのが、当ステーションが初めてです。



現在は、入院されても平均在院日数が12~18日と短期間となる事が多く、病気や障害を持ちながら、ご自宅で療養する方が増えています。退院後、ご自宅で継続して療養される利用者様に対し「その人らしく生活できることを大切に」と考え、フットケアや食育、リハビリ等の助言に力を入れています。

現在、常勤看護師3名、非常勤看護師3名、リハビリ職員1名で活動しています。また、「有資格者なのに地域医療・地域福祉に貢献できずにいるのはもったいない」と考え、ダブルワークや主婦業、育児などとの両立を図れるような働き方の提案をし、週1回の1時間でも勤務できる体制をとっております。富津市にお越しの際は、是非お立ち寄りください。



あ と が き

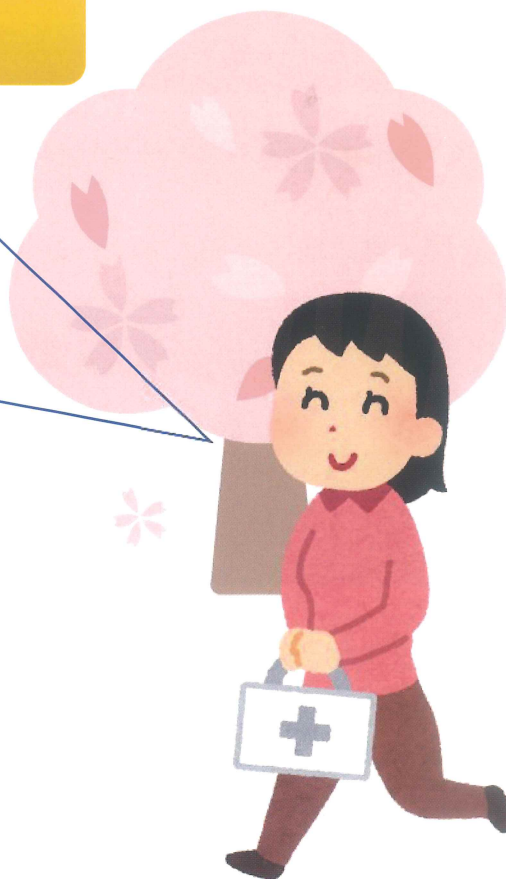
千葉県訪問看護ステーション協会 広報 菜の花
第17号いかがでしたか。

今年度も各地区部会のご担当者の皆様のご協
力で出来上がりました。

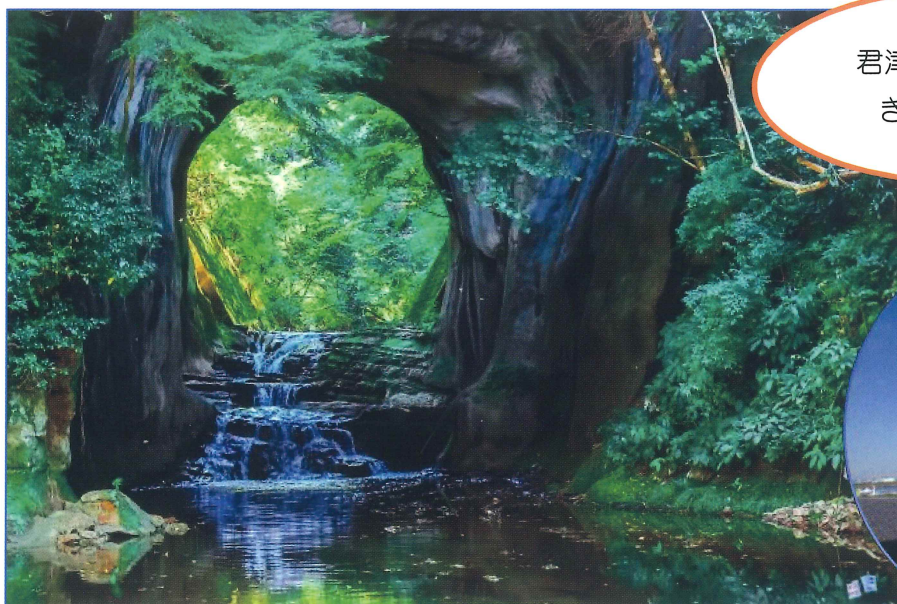
各地区の研修会の様子や、イベントの楽しい模様
やスタッフの元気な笑顔など近況をお知らせしました。
各地区の皆様が頑張っている様子が伝わるといいな
と思っています。

次号にも皆様からのお写真やご意見、ご感想等が
たくさんいただけたらと思っています。引き続きよろしく
お願い申し上げます。

(広報部会：岡嶋、濱崎、山崎)



千葉県内の話題のスポット紹介



君津市の濃溝の滝。
きれいだにゃー



連絡先：一般社団法人 千葉県訪問看護ステーション協会
千葉県千葉市美浜区新港 249-4 TEL 043-245-6688